

Ladenfläche im Herzen der Stadt Frankfurt (Oder)

Große Scharrnstraße 30, 15230 Frankfurt (Oder) (2285/25)



Wohnungswirtschaft Frankfurt (Oder) GmbH | H.-Hildebrand-Straße 20 b | +49 335 4014014 | gewerbe.wowi-ffo.de

GEWERBE

Straße/Hausnummer:	Große Scharrnstraße 30
Stadtteil:	Zentrum
Geschoss:	EG, 0088
Zimmer:	2
Nutzfläche:	64,45 m ²
Verkaufsfläche:	51,00 m ²
vermietbar	ab sofort
Nettokaltmiete:	580,00 EUR
Betriebskosten:	165,00 EUR
Heizkosten:	Direktversorgung
Werbepauschale	12,89 EUR
Verwaltungspauschale:	20,00 EUR
Gesamtmiete:	777,89 EUR

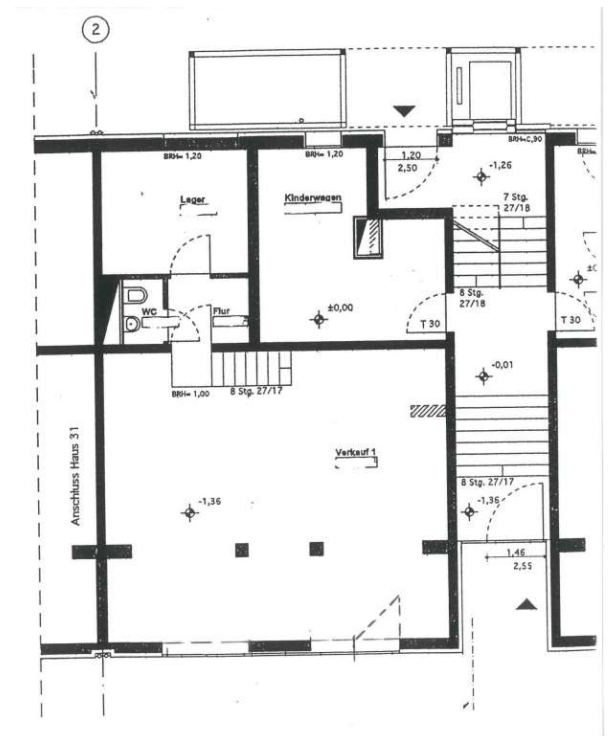


Kaution: 3-fache Gesamtmiete in 3 Monatsraten zahlbar

Sanierte Gewerbeeinheit mit barrierefreiem Zugang für Kunden zum Geschäft, über die Treppe Teeküche/Büro und WC, in Nachbarschaft von vielen Einzelhändlern mit Branchenmix, Parkplätze vor dem Geschäft.

STADTTEILBESCHREIBUNG

Das Frankfurter Stadtzentrum befindet sich direkt an der Oder, dem Grenzfluss zum Nachbarland Polen. Ob Kultur pur, Erholung in herrlichen Parkanlagen, Kitas, die Universität, medizinische Versorgung oder vielfältige Einkaufsmöglichkeiten – kurze Wege ermöglichen schnelle Erreichbarkeit. Mit diversen Buslinien und Straßenbahnlinien ist man in Frankfurt (Oder) gut angebunden. Mit dem stündlichen Regionalverkehr erreicht man binnen einer Stunde die Hauptstadt Berlin.



ENERGIEAUSWEIS

Energiedaten: Fernwärme

Energiebedarfsausweis: 73,1 kWh/(m²a)

Baujahr: 1960



Wohnungswirtschaft Frankfurt (Oder) GmbH
H.-Hildebrand-Straße 20 b
15230 Frankfurt (Oder)

Telefon +49 335 86 950 313
E-Mail gewerbe@wowi-ffo.de
Internet www.wowi-ffo.de

Öffnungszeiten

Dienstag und Donnerstag 09:00 – 12:00 Uhr
13:00 – 18:00 Uhr

Angebote freibleibend und unverbindlich, Änderungen vorbehalten