

Bürofläche im Herzen Frankfurts

Große Scharrnstraße 31, 15230 Frankfurt (Oder) (2285/26)



Wohnungswirtschaft Frankfurt (Oder) GmbH | H.-Hildebrand-Straße 20 b | +49 335 4014014 | gewerbe@wowi-ffo.de

GEWERBE

Straße/Hausnummer:	Große Scharrnstraße 31
Stadtteil:	Zentrum
Geschoss:	EG 0088
Zimmer:	2
Nutzfläche:	65,00 m ²
Nettokaltmiete:	650,00 EUR
Betriebskosten:	80,00 EUR
Heizkosten:	Fernwärmedirektservice
Werbepauschale:	13,00 EUR
Verwaltungspauschale:	20,00 EUR
Gesamtmiete:	763,00 EUR

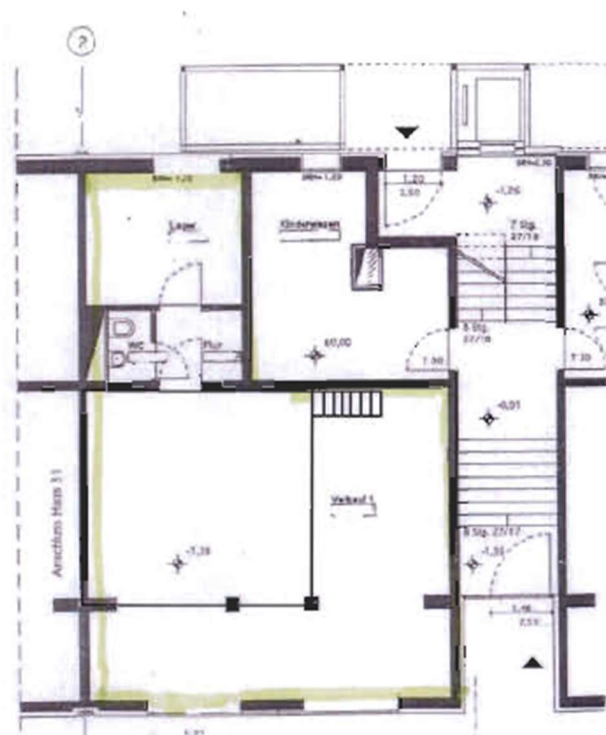


Kautions: 3-fache Gesamtmiete in 3 Monatsraten zahlbar

Gewerbeeinheit mit barrierefreiem Zugang für Kunden zum Geschäft, über die Treppe Teeküche/Büro und WC, in Nachbarschaft von vielen Einzelhändlern mit ausgewogenem Branchenmix, Zeit-Parkplätze vor dem Geschäft.

STADTEILBESCHREIBUNG

Das Frankfurter Stadtzentrum befindet sich direkt an der Oder, dem Grenzfluss zum Nachbarland Polen. Ob Kultur pur, Erholung in herrlichen Parkanlagen, Kitas, die Universität, medizinische Versorgung oder vielfältige Einkaufsmöglichkeiten – kurze Wege ermöglichen schnelle Erreichbarkeit. Mit diversen Buslinien und Straßenbahnlinien ist man in Frankfurt (Oder) gut angebunden. Mit dem stündlichen Regionalverkehr erreicht man binnen einer Stunde die Hauptstadt Berlin.

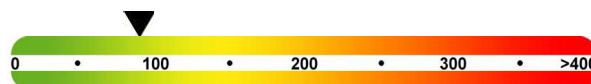


ENERGIEAUSWEIS

Energiedaten: Fernwärme

Energiebedarfsausweis: 73,1 kWh/(m²a)

Baujahr: 1960, saniert 2002



Kundenzentrum H.-Hildebrand-Straße 20 b

H.-Hildebrand-Straße 20 b, 15230 Frankfurt (Oder)

Telefon +49 335 4014014

E-Mail gewerbe@wowi-ffo.de

Internet www.wowi-ffo.de

Öffnungszeiten

Dienstag und Donnerstag 09:00 - 12:00 Uhr & 13:00 - 18:00 Uhr

Individuelle Termine jederzeit Online buchbar.

Angebote freibleibend und unverbindlich, Änderungen vorbehalten