

Gastronomie in ausgezeichnetener Innenstadtlage/ Schmalzgasse 1-2

Schmalzgasse 1-2, Zentrum (2168/9)



Wohnungswirtschaft Frankfurt (Oder) GmbH | H.-Hildebrand-Straße 20 b | +49 335 4014014 | gewerbe@wowi-ffo.de

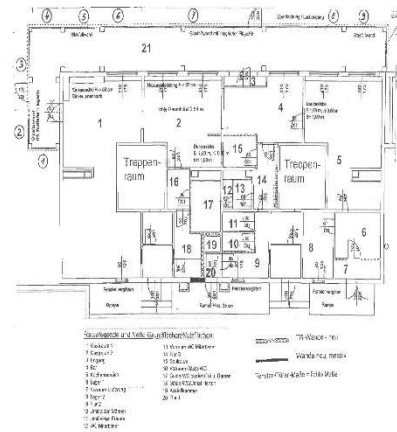
GEWERBE

Straße/Hausnummer:	Schmalzgasse 1-2
Stadtteil:	Zentrum
Geschoss:	EG, 0088
Nutzfläche:	204,00 m ²
Verfügbar:	sofort
Nettokaltmiete:	2.040,00 EUR
Betriebskosten:	300,00 EUR
Heizkosten:	250,00 EUR
Verwaltungspauschale:	20,00 EUR
Werbepauschale:	40,00 EUR
Gesamtmieta (netto):	2.650,00 EUR
Kaution:	7.000,00 EUR



STADTEILBESCHREIBUNG

Das Frankfurter Stadtzentrum befindet sich direkt an der Oder, dem Grenzfluss zum Nachbarland Polen. Ob Kultur pur, Erholung in herrlichen Parkanlagen, Kitas, die Universität, medizinische Versorgung oder vielfältige Einkaufsmöglichkeiten – kurze Wege ermöglichen schnelle Erreichbarkeit. Mit diversen Buslinien und Straßenbahnlinien ist man in Frankfurt (Oder) gut angebunden. Mit dem stündlichen Regionalverkehr erreicht man binnen einer Stunde die Hauptstadt Berlin.



ENERGIEAUSWEIS

Energiedaten: Fernwärme
Energieverbrauchsausweis: 137 kWh/(m²a)
Baujahr: 1975



Kundenzentrum H.-Hildebrand-Straße 20 b

H.-Hildebrand-Straße 20 b, 15230 Frankfurt (Oder)

Telefon +49 335 4014014

E-Mail gewerbe@wowi-ffo.de

Internet www.wowi-ffo.de

Öffnungszeiten

Dienstag und Donnerstag 09:00 - 12:00 Uhr & 13:00 - 18:00 Uhr

Individuelle Termine jederzeit Online buchbar.

Angebote freibleibend und unverbindlich, Änderungen vorbehalten