

Büroeinheit direkt in der Innenstadt

Brunnenplatz 2, 15230 Frankfurt (Oder) (2280/104)



Wohnungswirtschaft Frankfurt (Oder) GmbH | H.-Hildebrand-Straße 20 b | +49 335 4014014 | gewerbe@wowi-ffo.de

GEWERBE

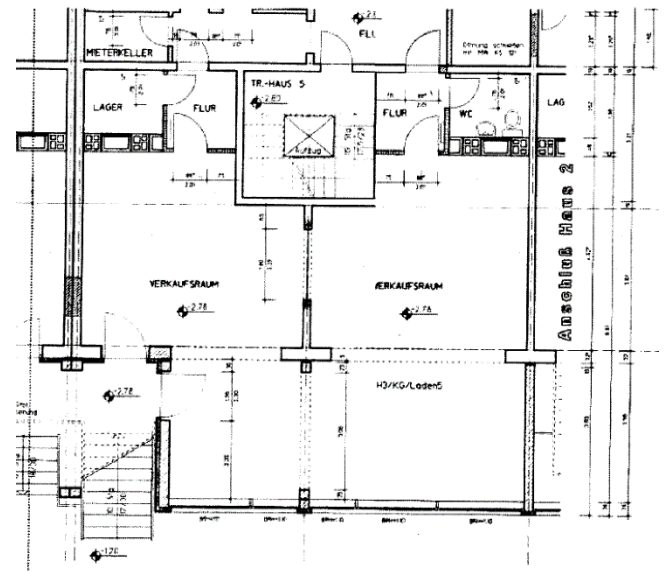
Straße/Hausnummer:	Brunnenplatz 2
Stadtteil:	Zentrum
Geschoss:	EG
Zimmer:	4
Nutzfläche:	101,33 m ²
Nettomiete:	1.114,63 EUR
Betriebskosten:	183,90 EUR
Heizkosten:	197,60 EUR
Pauschale Verwaltungskosten:	20,00 EUR
Werbepauschale	20,27 EUR
Möblierungszuschlag	80,00 EUR
Gesamtmiete:	1.616,40 EUR
zuzüglich USt.	
Kautions:	4.849,20 EUR



Die Gewerbeeinheit befindet sich in bester Lage in der Innenstadt von Frankfurt (Oder). Parkplätze sind ausreichend, direkt vor der Gewerbeeinheit vorhanden.

STADTEILBESCHREIBUNG

Das Frankfurter Stadtzentrum befindet sich direkt an der Oder, dem Grenzfluss zum Nachbarland Polen. Ob Kultur pur, Erholung in herrlichen Parkanlagen, Kitas, die Universität, medizinische Versorgung oder vielfältige Einkaufsmöglichkeiten – kurze Wege ermöglichen schnelle Erreichbarkeit. Mit diversen Buslinien und Straßenbahnlinien ist man in Frankfurt (Oder) gut angebunden. Mit dem stündlichen Regionalverkehr erreicht man binnen einer Stunde die Hauptstadt Berlin.

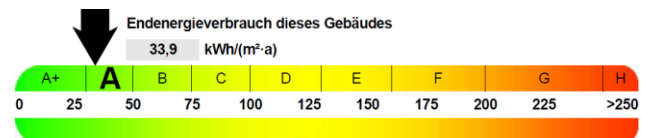


ENERGIEAUSWEIS

Energiedaten: Fernwärme

Energiebedarfsausweis: 33,9 kWh/(m²a)

Baujahr: 1968



Kundenzentrum H.-Hildebrand-Straße 20 b

H.-Hildebrand-Straße 20 b, 15230 Frankfurt (Oder)

Telefon +49 335 4014014

E-Mail gewerbe@wowi-ffo.de

Internet www.wowi-ffo.de

Öffnungszeiten

Dienstag und Donnerstag 09:00 - 12:00 Uhr & 13:00 - 18:00 Uhr

Individuelle Termine jederzeit Online buchbar.

Angebote freibleibend und unverbindlich, Änderungen vorbehalten