

Bürofläche über zwei Etagen im Stadtzentrum

Brunnenplatz 1, 15230 Frankfurt (Oder) (2280/0102)



Wohnungswirtschaft Frankfurt (Oder) GmbH | H.-Hildebrand-Straße 20 b | +49 335 4014014 | gewerbe@wowi-ffo.de

GEWERBE

Straße/Hausnummer:	Brunnenplatz 1
Stadtteil:	Zentrum
Geschoss:	EG
Zimmer:	2
Nutzfläche:	86,70 m ²
Frei ab:	sofort
Nettomiete:	953,70 EUR
Betriebskosten:	98,00 EUR
Heizkosten:	56,00 EUR
Pauschale Verwaltungskosten:	20,00 EUR
Werbepauschale	17,34 EUR
Gesamtmiete:	1.145,04 EUR

Kautio 3 Monatsgesamtmieten in 3 Raten

AUSSTATTUNG

Fernwärme, Verkaufsraum mit Glasbrüstung, hochwertiger Vinyl Belag, WC Nassbereich gefliest; Einbauküche mit Geschirrspüler kann von Vormieter übernommen werden, genauso wie 6 Deckenlampen

Die Gewerbeeinheit befindet sich in bester Lage in der Innenstadt von Frankfurt (Oder). Parkplätze sind ausreichend, direkt vor der Gewerbeeinheit vorhanden.

STADTTEILBESCHREIBUNG

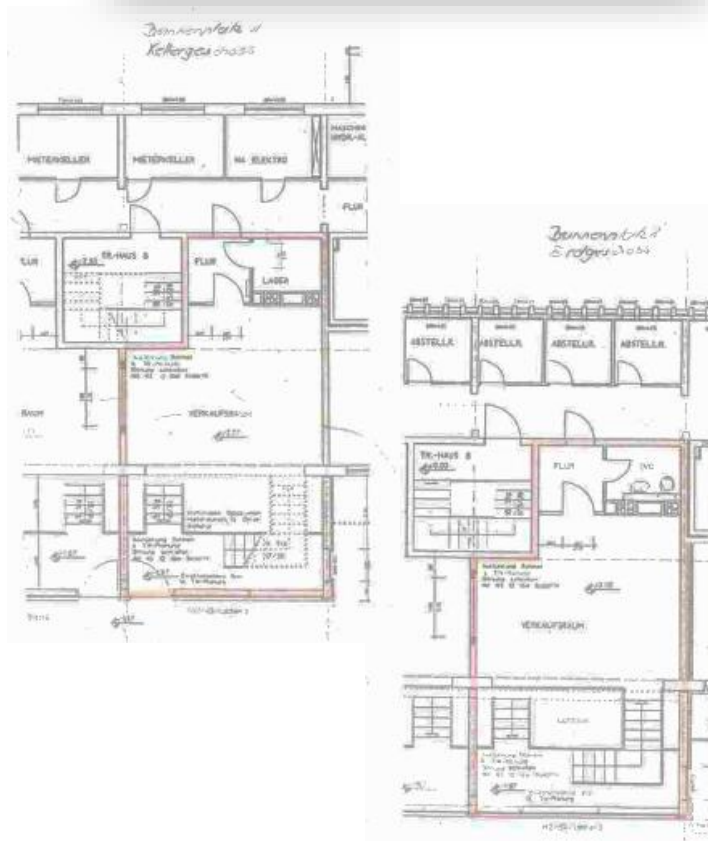
Das Frankfurter Stadtzentrum befindet sich direkt an der Oder, dem Grenzfluss zum Nachbarland Polen. Ob Kultur pur, Erholung in herrlichen Parkanlagen, Kitas, die Universität, medizinische Versorgung oder vielfältige Einkaufsmöglichkeiten – kurze Wege ermöglichen schnelle Erreichbarkeit. Mit diversen Buslinien und Straßenbahnlinien ist man in Frankfurt (Oder) gut angebunden. Mit dem stündlichen Regionalverkehr erreicht man binnen einer Stunde die Hauptstadt Berlin.

ENERGIEAUSWEIS

Energiedaten: Fernwärme

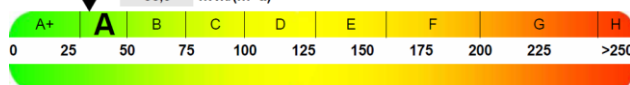
Energiebedarfsausweis: 33,9 kWh/(m²a)

Baujahr: 1968



Endenergieverbrauch dieses Gebäudes

33,9 kWh/(m²a)



Kundenzentrum H.-Hildebrand-Straße 20 b

H.-Hildebrand-Straße 20 b, 15230 Frankfurt (Oder)

Telefon +49 335 4014014

E-Mail gewerbe@wowi-ffo.de

Internet www.wowi-ffo.de

Öffnungszeiten

Dienstag und Donnerstag 09:00 - 12:00 Uhr & 13:00 - 18:00 Uhr

Individuelle Termine jederzeit Online buchbar.

Angebote freibleibend und unverbindlich, Änderungen vorbehalten